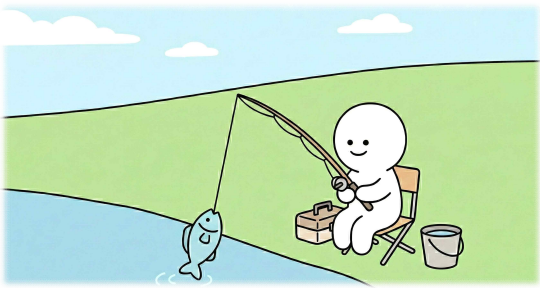


글을 쓸 때 활용할 수 있는 문장 연습 1

()초등학교 ()학년 ()반 이름: ()

문제 제시

읽는 사람이 여러분이 쓴 글에 관심을 가지도록 하는 문장입니다. 여러분이 다루는 문제의 심각성을 이야기하거나 경험을 물어보는 질문을 하는 방법으로 독자의 관심을 끌 수 있습니다.



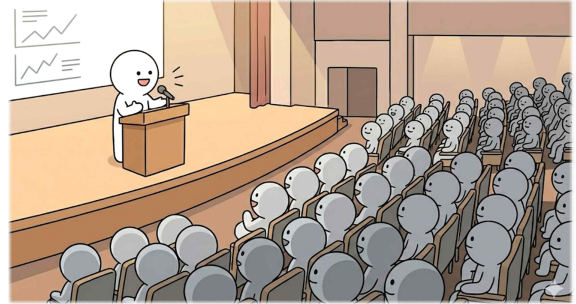
문장	최근 스마트폰을 하루에 3시간 이상 이용 하는 모습을 자주 볼 수 있습니다. 이로 인해 집중력이 저하되고 시력이 나빠지는 심각한 문제가 발생하고 있습니다.
그대로 쓰기	
바꾸어 쓰기	
문장	우리는 모두 사람들이 평화롭게 살아가기 를 원합니다. 하지만 현실은 세계 곳곳에서 전쟁이 끊임없이 발생하고 있습니다.
그대로 쓰기	
바꾸어 쓰기	
문장	여러분은 주변에서 바르기만 하면 무조건 피부가 좋아지는 화장품 광고 를 본 적이 있나요? 과장 광고 는 우리 사회에서 해결해야 할 중요한 문제입니다.
그대로 쓰기	
바꾸어 쓰기	

글을 쓸 때 활용할 수 있는 문장 연습 2

()초등학교 ()학년 ()반 이름: ()

주장하기

글쓴이의 생각을 전달하는 부분입니다. 주장하는 글을 작성할 때에는 내 생각을 정확하고 강조하는 것이 중요합니다. 이때 사용할 수 있는 문장 자료는 다음과 같습니다.



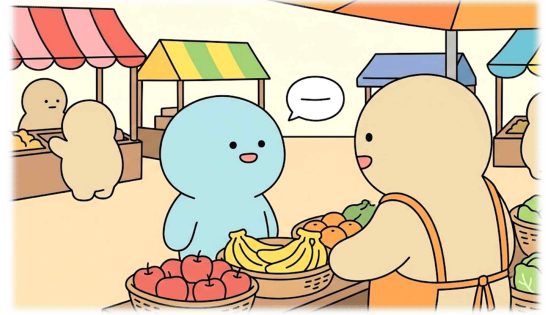
문장	이러한 문제를 해결하기 위해 학교에서 중간놀이를 실시해야 한다고 생각합니다.
그대로 쓰기	
바꾸어 쓰기	
문장	우리 문화의 힘을 키우기 위한 방법으로, 영화 속에 한국의 다채로운 식문화를 반영할 것을 제안합니다.
그대로 쓰기	
바꾸어 쓰기	
문장	이제는 일회용품의 지나친 사용 을 멈추고, 환경을 위한 소비 를 시작해야 할 때입니다.
그대로 쓰기	
바꾸어 쓰기	

글을 쓸 때 활용할 수 있는 문장 연습 3

()초등학교 ()학년 ()반 이름: ()

근거 제시하기

글쓴이의 생각을 뒷받침하기 위해 근거를 제시하는 부분입니다.
근거를 제시할 때에는 예를 들거나 자료를 끌어다 쓰거나, 누군가의
면담 자료를 활용할 수 있습니다.



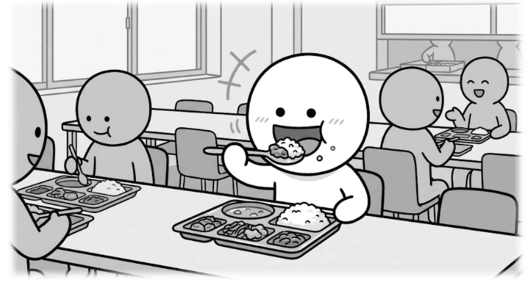
문장	예를 들어, 윗집이 실내화를 신은 후 소음이 사라진 경우를 들 수 있습니다. 이를 통해 이웃을 배려하는 실천이 큰 갈등을 막아준다는 것을 살펴볼 수 있습니다.
그대로 쓰기	
바꾸어 쓰기	
문장	질병관리청의 조사에 따르면, 아침을 먹은 학생이 그렇지 않은 학생보다 학습 능력이 20% 더 높다는 사실이 밝혀졌습니다.
그대로 쓰기	
바꾸어 쓰기	
문장	이와 관련하여 조류 전문가 000은 면담에서 높을 보존하면 수백 종의 새들의 보금자리를 보존할 수 있어 멸종을 예방할 수 있다고 지적했습니다.
그대로 쓰기	
바꾸어 쓰기	

글을 쓸 때 활용할 수 있는 문장 연습 4

()초등학교 ()학년 ()반 이름: ()

문단 정리하기

글쓴이의 주장을 정리하기 위해 문단을 마무리하는 부분입니다. 깔끔한 주장을 위해서는 우리에게 어떤 좋은 점이 있는지, 우리에게 심각한 문제인지 등을 제시할 수 있습니다.



문장	만약 우리가 매일 영양소를 골고루 섭취한다면, 우리에게는 삶이 쾌적해지고 피곤함이 줄어드는 등 긍정적인 변화가 펼쳐질 것입니다.
그대로 쓰기	
바꾸어 쓰기	
문장	만약 우리가 재활용을 소홀히한다면, 우리는 넘쳐나는 쓰레기 속에서 살아가는 위기를 맞게 될 것입니다.
그대로 쓰기	
바꾸어 쓰기	
문장	여러분은 질서가 없이 시끄러운 반과 배움이 일어나는 규칙을 잘 지키는 반 중, 어떤 반의 주인 공이 되고 싶으십니까?
그대로 쓰기	
바꾸어 쓰기	

* 이 자료는 배달의민족 주아, 나눔폰트를 사용하였습니다.

출판일

2025년 12월 20일

저작권 및 유의사항

- 셈나는교실 홈페이지:
<https://hakjeso.com>
 - 학습지제작소 홈페이지:
<https://calcproject.tistory.com/>
 - 계산학습지의 오류나 건의사항이 있는 경우,
<https://calcproject.tistory.com/tag>
로 문의해주세요.
 - 이 저작물은 셈나는교실에 있으며, 출처를 밝힌 후
비상업적 용도로 자유롭게 사용이 가능합니다.
 - 상업적 용도는 수업이나 과외지도에서 부교재로
활용하는 경우만 허용합니다.
 - 학습지제작소가 새로운 모습으로 찾아뵙니다.
'셈나는교실' 많은 이용 부탁드립니다!
 - 이 저작물을 무단으로 **재배포**, **수정**하거나, 게시물의
비밀번호를 유포하는 행위는 삼가주시길 바랍니다.
- © 셈나는교실, 학습지제작소, 2025, All rights reserved.

Do not Distribute this file.